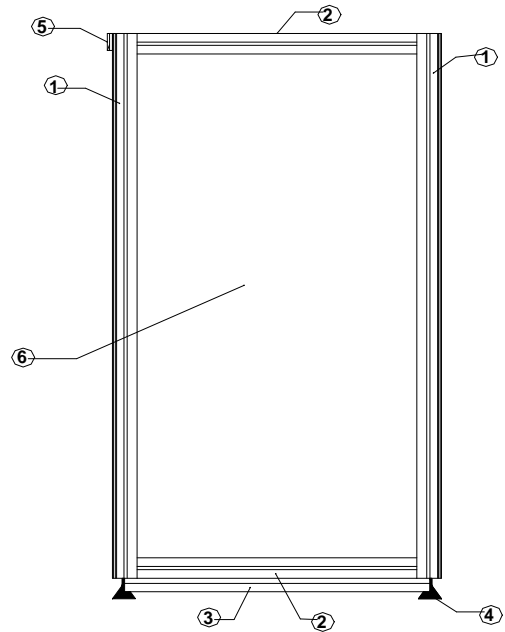


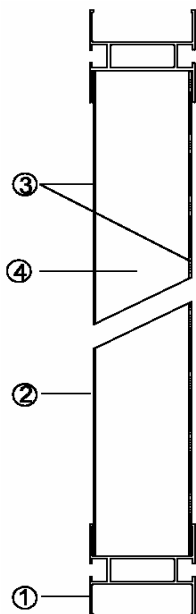
ECLATE TECHNIQUE D'UNE CLOISONNETTE NEWSYSTEM

- 1) Montant aluminium
- 2) Traverse aluminium
- 3) Plinthe aluminium
- 4) Vérins
- 5) Gond de jonction
- 6) Carton alvéolaire (standard)
recouvert de tissu par collage
- 7) Newtech (acoustique)
recouvert de tissu par agrafage



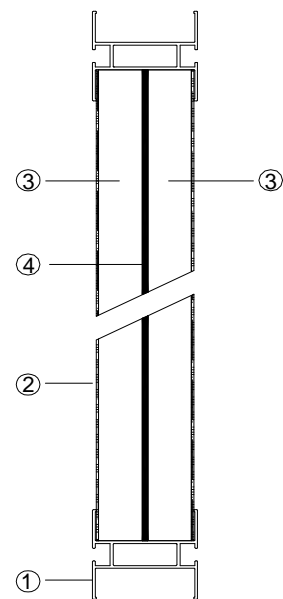
SCHEMA DE COUPE D'UNE CLOISONNETTE NEWSYSTEM

STANDARD



- 1) Profil aluminium
- 2) Tissu
- 3) Carton alvéolaire
- 4) Vide

ACOUSTIQUE



- 1) Profil aluminium
- 2) Tissu
- 3) Mousse Newtech
- 4) Médium 4mm